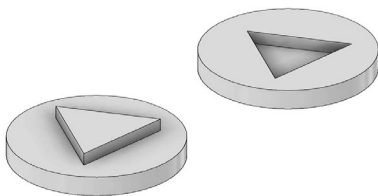


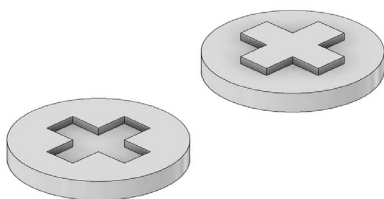
Die Magnetgehäuse der Serie ARS bestehen aus zwei Teilen in denen jeweils ein Neodymmagnet integriert ist. Durch die Verzahnung wird ein senkrechtes Abrutschen nach unten verhindert. Ohne diese Verzahnungen rutschen Neodymmagnete schon bei ca. 15 % der angegebenen Haftkraft nach unten weg.



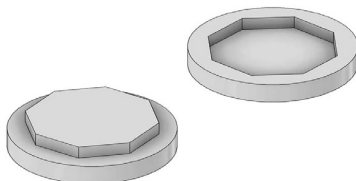
- Sehr hohe Haftkraft auch mit Magnetgehäuse durch Neodymmagnete
- Erhöht die Einsatzdauer von Permanentmagneten
- Minimierung von Verletzungsrisiken
- Sicherer, perfekter und langfristiger Halt der Magnete
- Minimierung der Gefahr von Beschädigungen der Magnete
- Hohe Schlagfestigkeit
- Hohe Hitzebeständigkeit
- Schutz vor Korrosion
- UV- und Witterungsbeständig
- Für den Außenbereich geeignet. Spritzwasser geschützt



Maße mm	AKv	AKh	Art.-Nr.	Preis €
Ø21x16	~ 1,4 kg	~ 4,7 kg	1750	4,91
Ø26x16	~ 1,8 kg	~ 8,6 kg	1760	6,79



Ø21x16	~ 1,4 kg	~ 4,7 kg	1752	4,91
Ø26x16	~ 1,8 kg	~ 8,6 kg	1762	6,79



Ø21x16	~ 1,4 kg	~ 4,7 kg	1754	4,91
Ø26x16	~ 1,8 kg	~ 8,6 kg	1764	6,79