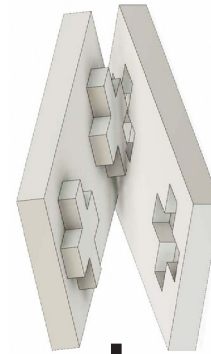


ARS Magnetgehäuse Quader

Die Magnetgehäuse der Serie ARS bestehen aus zwei Teilen in denen jeweils ein Neodymmagnet integriert ist. Durch die Verzahnung wird ein senkrechtes Abrutschen nach unten verhindert. Ohne diese Verzahnungen rutschen Neodymmagnete schon bei ca. 15 % der angegebenen Haftkraft nach unten weg.



AKv
→
AKv = Abzugskraft
vertikal zur
Kontaktfläche in kg

AKh
↓
AKh = Abzugskraft
horizontal zur
Kontaktfläche in kg

- Erhöht die Einsatzdauer von Permanentmagneten
- Minimierung von Verletzungsrisiken
- Sicherer, perfekter und langfristiger Halt der Magnete
- Minimierung der Gefahr von Beschädigungen der Magnete
- Hohe Schlagfestigkeit
- Hohe Hitzebeständigkeit
- Schutz vor Korrosion
- UV- und Witterungsbeständig
- Für den Außenbereich geeignet. Spritzwasser geschützt

Die Teile mit Bohrung sind jeweils 20 mm länger als in der Tabelle mit L angegeben.

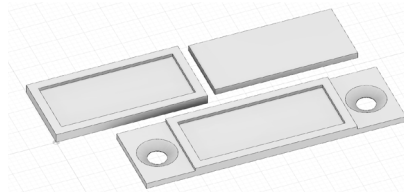
Variante 1 Beide Gehäuseteile ohne Bohrung

Variante 2 Ein Teil mit Bohrung

Variante 3 Beide Teile mit Bohrung

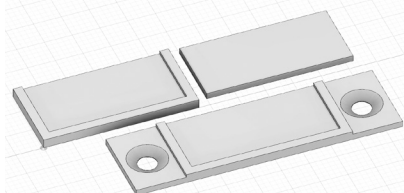
Maße LxBxH mm	Variante 1		Variante 2		Variante 3		
	AKv	AKh	Art.-Nr.	Preis €	Art.-Nr.	Preis €	Art.-Nr.

Fase 4 Seiten



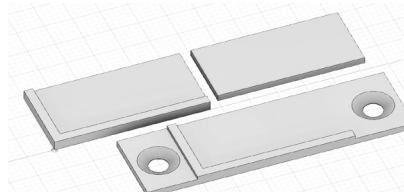
27x14x12	~ 0,8 kg	~ 10 kg	ARS1709	4,40	ARS1809	4,50	ARS1909	4,60
47x26x14	~ 2,9 kg	~ 15 kg	ARS1719	11,19	ARS1819	11,29	ARS1919	11,39
52x16x14	~ 2,1 kg	~ 20 kg	ARS1729	7,67	ARS1829	7,77	ARS1929	7,87
62x26x14	~ 4,9 kg	< 21 kg	ARS1739	12,69	ARS1839	12,79	ARS1939	12,89

Fase 3 Seiten



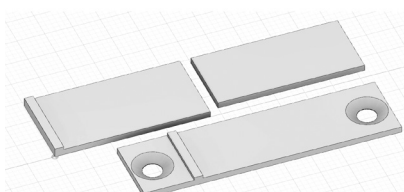
27x14x12	~ 0,8 kg	~ 10 kg	ARS1705	4,40	ARS1805	4,50	ARS1905	4,60
47x26x14	~ 2,9 kg	~ 15 kg	ARS1715	11,19	ARS1815	11,29	ARS1915	11,39
52x16x14	~ 2,1 kg	~ 20 kg	ARS1725	7,67	ARS1825	7,77	ARS1925	7,87
62x26x14	~ 4,9 kg	< 21 kg	ARS1735	12,69	ARS1835	12,79	ARS1935	12,89

Fase 2 Seiten



27x14x12	~ 0,8 kg	~ 10 kg	ARS1708	4,40	ARS1808	4,50	ARS1908	4,60
47x26x14	~ 2,9 kg	~ 15 kg	ARS1718	11,19	ARS1818	11,29	ARS1918	11,39
52x16x14	~ 2,1 kg	~ 20 kg	ARS1728	7,67	ARS1828	7,77	ARS1928	7,87
62x26x14	~ 4,9 kg	< 21 kg	ARS1738	12,69	ARS1838	12,79	ARS1938	12,89

Fase 1 Seite



27x14x12	~ 0,8 kg	~ 10 kg	ARS1706	4,40	ARS1806	4,50	ARS1906	4,60
47x26x14	~ 2,9 kg	~ 15 kg	ARS1716	11,19	ARS1816	11,29	ARS1916	11,39
52x16x14	~ 2,1 kg	~ 20 kg	ARS1726	7,67	ARS1826	7,77	ARS1926	7,87
62x26x14	~ 4,9 kg	< 21 kg	ARS1736	12,69	ARS1836	12,79	ARS1936	12,89